

# WideTEK® 25

## Escaneado 3D

Escáner de mesa compacto para documentos de hasta 18,5 x 25 pulgadas



**¡Más rápido, más pequeño y más inteligente!**  
**Escáner plano DINA2, el más compacto del mundo con captura 3D.**



© 10\_2023 / ES



- ESCANEA 18,5 x 25 PULGADAS, 19% MAS QUE DIN / ISO A2
- EXCEDE LAS DIRECTRICES DE FADGI \*\*\* Y METAMORFOZE
- ESCANEADO COMPLETO EN MENOS DE 3 SEGUNDOS
- CAPTURA SUPERFICIES 3D, TEXTURAS DE MATERIALES DIVERSOS, E IMPRESIÓN BRAILLE
- ILUMINACIÓN LED DUAL, CON NUEVOS DIFUSORES PARA MEJORES RESULTADOS
- RESOLUCIÓN DE 1200 x 1200 DPI
- INTEGRATED 64BIT LINUX, INTEL I3, GEN 8, 240GB SSD, 8 GB RAM
- INTERFASE DE RED 1 GBIT TCP / IP
- SOPORTA ESPACIOS DE COLOR SRGB, ADOBE RGB Y NATIVO
- SUFICIENTEMENTE PEQUEÑO PARA CABER EN CUALQUIER ESCRITORIO
- AMPLIO MONITOR TÁCTIL WVA PARA SIMPLIFICAR LA OPERACION
- SOFTWARE INTEGRADO PARA ESCANEADO MANUAL
- DOS PUERTOS USB PARA ESCANEADO MANUAL
- RECORTE Y CORRECCIÓN DE INCLINACIÓN DE IMAGEN AUTOMÁTICOS
- DISPLAY DE IMAGEN EN TIEMPO REAL
- MODIFICA IMÁGENES SIN NECESIDAD DE REESCANEAR
- FÁCIL INSTALACIÓN MEDIANTE TECNOLOGÍA SCAN2NET®



*WideTEK® 25, el único escáner de cama plana de formato ancho, que también captura superficies 3D con una calidad adecuada para la inspección y control de calidad, pero lo suficientemente compacto para el escritorio.*

*Utilizando la tecnología de cámara más reciente, este escáner supera todos los criterios y directrices establecidos en FADGI \*\*\* y las directrices de iluminación de Metamorfoze.*

*Calidad profesional, precios asequibles. Hecho en Alemania*

## Escaneado manual, Iluminación LED, Captura 3D WideTEK® 25 brinda óptimos resultados de escaneado

WideTEK® 25 es muy rápido y brinda imágenes a color, en blanco y negro o en escala de grises de alta resolución, en formato jpeg, tiff, pdf, y en la mayoría de formatos de salida de imagen estándar. Combina la eficiencia de su diseño listo para producción con su tamaño compacto de manera única, creando una nueva clase de escáneres profesionales, pero asequibles.

WideTEK® 25 puede escanear casi cualquier cosa: Desde tarjetas de presentación hasta diagramas en formato A2, libros, periódicos, mapas, planos de construcción, documentos encuadernados y más.

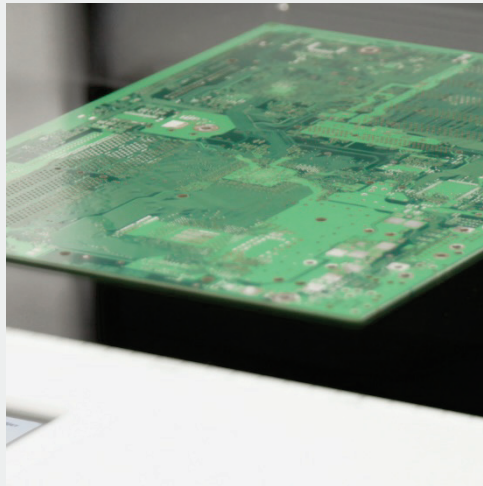
Su característica más singular es la capacidad de captura 3D para aplicaciones de inspección de superficie y control de calidad industrial. Desde la impresión braille en cajas de medicamentos, a componentes SMD en tableros electrónicos, la calidad de imagen superior de la WideTEK 25 capta cada detalle.

El escáner necesita menos de tres segundos para escanear el formato más grande de 18,5 x 25 pulgadas en el modo normal a 300 dpi, y sólo 12 segundos en el modo 3D a 600 dpi.

El escáner se puede operar desde cualquier navegador estándar, mediante la pantalla táctil incorporada, o desde un dispositivo móvil como iPad o tableta Android usando nuestra aplicación para dispositivos móviles Scan2Pad®.



*Pantalla de buen tamaño para facilitar la operación*



*Control de Calidad Industrial de circuitos integrados*



*Escaneado 2D vs 3D, se capturan detalles*

## Ventajas adicionales que hacen que el escáner WideTEK® 25 sea la opción ideal para todas sus aplicaciones:

- Scan2USB: Escaneado manual a dispositivo USB
- Scan2Print: Salida a cualquier impresora en red o archivo
- Scan2Network: Salida a recursos de red, SMB, FTP
- Formatos de salida: PDF, PDF/A, JPEG, TIFF, PNM, Multi página PDF y TIFF, DICOM y muchos mas
- Scan2Pad®: Funcionamiento vía tableta u otro dispositivo móvil
- Sistema operativo Linux - resistente a virus
- Independiente a Sistema Operativo, funciona con Windows 8, 10, Linux; Mac OS
- Asistente de Navegación funciona en cualquier navegador de red: IE, Safari, Chrome, Firefox
- Mantenimiento y solución de problemas, actualización de firmware de manera remota
- Amplia gama de color soporta sRGB, Adobe RGB, y RGB nativo.

### Opciones:

- Unidad de contraste de luz para transparencias, películas, fotos, rayos X. Reemplaza la tapa estándar e incluye fuente de poder.
- Asistente de Navegación para lotes de alto volumen - BSW
- Conecte un monitor externo para vistas previas instantáneas
- Scan2OCR – Opción Background OCR para Scan2Net en conexión con ScanWizard
- Garantía de cobertura total: Hasta 5 años, reposición de partes sin costo y más...

### Mercados y Aplicaciones

WideTEK® 25 es un dispositivo de producción valioso para diferentes mercados.

#### Mercados de WideTEK® 25

- Arquitectura, Ingeniería, Construcción, CAD
- Servicios de Copiado, Reprografía
- Control de Medios, Servicios de Recortes de Prensa
- Universidades, Bibliotecas, Registros, Instituciones de Gobierno
- Calidad de Control Industrial
- Presentación de Productos en 3D para Catálogos y Web

Las aplicaciones son muchas y diversas. El WideTEK® 25 acepta cualquier aplicación en la que se requiera un formato ancho, velocidad de producción, y alta calidad de imagen.

#### WideTEK® 25 - Aplicaciones

- Escaneado de mapas, posters a color, exhibición gráfica, obras de arte, fotografías
- Archivo de periódicos, boletines informativos, catálogos y revistas
- Escaneado de borradores y publicidad en papel, fotos, tela y cerámicas
- Documentos encuadernados y engrapados: contratos, libros contables, manuales
- Inspección de superficies, control de salida de impresión, control de Braille
- Captura de texturas 3D de tejidos, azulejos, piedra, pisos, etc., para catálogos

La plataforma Scan2Net® es la base tecnológica de todos los escáneres WideTEK® y Bookeye® de Image Access. Sustituye los controladores de escáner y el software propietarios que requieren los escáneres tradicionales por la conexión común y no propietaria más rápida disponible entre dispositivos: TCP/IP sobre Ethernet. Con velocidades de interfaz de red muy superiores a las del USB 3.0 o el enlace de cámara, los dispositivos Scan2Net® pueden alcanzar un rendimiento inigualable con un coste de conectividad extremadamente bajo. Los escáneres Scan2Net® cuentan con un sistema operativo en tiempo real basado en Linux de 64 bits, dedicado a las tareas de control mecánico y de generación de imágenes específicas del escáner, que maximiza la velocidad y el rendimiento del escaneado.

## DATOS TECNICOS

Tamaño máximo de documento	635 x 470 mm/18.5 x 25 pulgadas (19% mayor que DIN/ISSO A2)
Resolución escaneado / Resol. Óptica	1200 x 1200 dpi / 1200 x 600 dpi
Velocidad de escaneado a color	Formato máximo a 300 dpi < 3 s, Formato máximo a 600 dpi < 6 s
Velocidad de escaneado 3D a color	Formato máximo a 300 dpi < 6 s
Profundidad de color	Color de 48 bit / escala de grises de 16 bit
Salida de escaneado	Color de 24 bit, escala de grises de 8 bit, bitonal, medio tono mejorado
Formatos de archivos	Multipágina PDF(PDFA) y TIFF, JPEG, JPEG 2000, PNM, PNG, BMP, TIFF (Raw, G3, G4, LZW, JPEG) AutoCAD DWF, JBIG, DjVu, DICOM, PCX, Postscript, EPS, Raw data y más
Modos de escaneado	Normal con iluminación difusa, 3D con textura visible de la superficie, cualquier combinación de las dos
Calidad	Excede FADGI*** y lineamientos Metamorfoze. sRGB Integrado, Adobe RGB y Nativo.
Cámara	Cámara CCD tricolor 2x, 45.000 píxeles, encapsulada y a prueba de polvo
Fuente de iluminación	Dos lámparas LED con difusor de luz natural
Tiempo de vida útil de la lámpara	50.000 h (typ.)
PC	Linux de 64 bits, procesador Intel® Core™ i3 de 8ª generación, SSD de 240 GB, memoria de 8 GB
Pantalla Táctil	Color WVGA (VGA ancho) de 7" táctil
Puertos USB	1 puerto USB
Interfaz	1 GBit Fast Ethernet con protocolos TCP/IP basados en interfaz Scan2Net®
Dimensiones	Alto x Ancho x Fondo: 225 x 760 x 795 mm (8.9 x 29.9 x 31.3 pulgadas)
Peso	45 kg (100 lbs.)
Conexión eléctrica:	100 – 240 V AC, 47 – 63 Hz (fuente externa, norma ECO, nivel VI de CEC)
Consumo de energía	$P_{(Off)}$ 0.3W / $P_{(Sleep)}$ 5.9W / $P_{(Ready)}$ 35W / $P_{(Active)}$ 72W (27% por debajo de los requisitos ENERGY STAR)
Temperatura de funcionamiento	5 a 40 °C (40 a 105 °F)
Humedad relativa	20 a 80 % (no condensada)
Ruido	< 40 dBA (durante escaneado) / < 25 dBA (en espera)
Aprobaciones	ANSI/UL 60950-1, CAN/CSA C22.2 No. 60950-1; IEC 60950-1; IEC/EN 62368-1:2014 (Ed. 2); EN 55022, EN 55024; FCC 47 Part 15

## Ventajas de Scan2Net®

- Ordenador basado en Linux de 64 bits, rápido y con protección antivirus
- Fácilmente integrable en las estructuras de red existentes
- Sólo se requiere una única dirección IP para ejecutar el escáner
- Integración y acceso remoto a través de la Intranet o incluso de Internet
- Escanea directamente a SMB, FTP, carpetas calientes, USB, correo electrónico o la nube
- Todo el hardware y el software están incorporados, sin necesidad de PCs externos
- Manejo sencillo e intuitivo a través de la pantalla táctil Full HD
- Estructura de menús clara, archivos de ayuda incorporados
- Soporte multilingüe, interfaz de usuario personalizable



¡Visite nuestra nueva página!



**Ctra. de la Granja,8**  
**28400 Collado Villalba (Madrid)**  
**Tif.: +34 910092554**  
**info@informaticafg.com**  
**www.informaticafg.com**

### IMAGE ACCESS GMBH

Hatzfelder Str. 161-163  
 42281 Wuppertal, Germany  
 Phone: +49 0202 27058-0

[www.imageaccess.de](http://www.imageaccess.de)

### IMAGE ACCESS LP

400 N. Belvedere Drive  
 Gallatin, TN 37066, USA  
 Oficina: +1 (615) 675-4141  
 Ventas: +1 (703) 975-1357

[www.imageaccess.us](http://www.imageaccess.us)