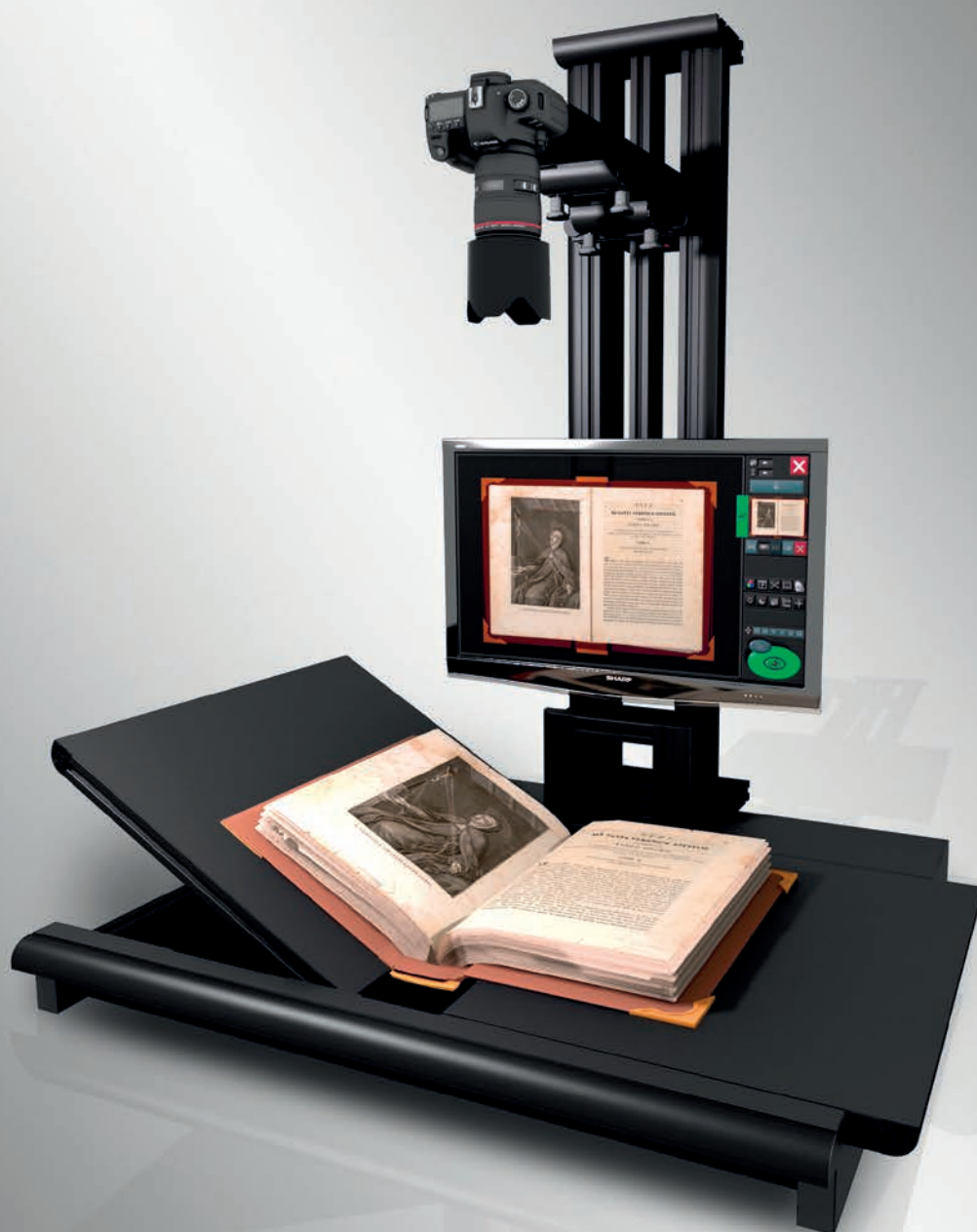


METIS

HIGH QUALITY SCANNERS



METIS EDS GAMMA - Patrimonio Cultural

El innovador escáner planetario de escritorio A1 con calidad de imagen superior, ergonomía y alta productividad en una solución única integrada.

EDS (Escáner Digital Fácil) significa gran calidad, velocidad y facilidad de uso.

METIS TECHNOLOGY

Resolución y área de escaneo variables



En el sistema EDS GAMMA es posible personalizar el tamaño del área de escaneo y la resolución óptica según los requisitos específicos. La resolución final de la imagen se puede adaptar a las necesidades específicas.

Existen diferentes formas de personalizar el tamaño del área de escaneo: mediante el zoom del objetivo; variando la altura de la cámara digital y moviéndola hacia la parte frontal del sistema.

Área de escaneo hasta 90 x 60 cm

Sistema EDS GAMMA



Configuración típica con el sistema de iluminación integrado (4 lámparas)

Diseño de la base en V

El EDS GAMMA integra un diseño innovador de base en V junto con las herramientas de software específicas para mantener los originales en cualquier posición / ángulo. La base en V ha sido especialmente diseñada por METIS para tratar suavemente diferentes tipos de originales de manera óptima, incluso libros antiguos con un ángulo de apertura limitado. La base en V permite escanear libros grandes, mapas, dibujos y muchos tipos de originales incluso más grandes que el formato A1 y hasta 15 cm de grosor. Gracias a la tecnología exclusiva de "reconocimiento de forma" y "corrección de curvatura" de METIS, integrada en el software EDS, la forma del documento se detecta en tiempo real y la imagen adquirida se endereza en una fracción de segundo para obtener un resultado perfecto.



Las bandejas se pueden inclinar independientemente

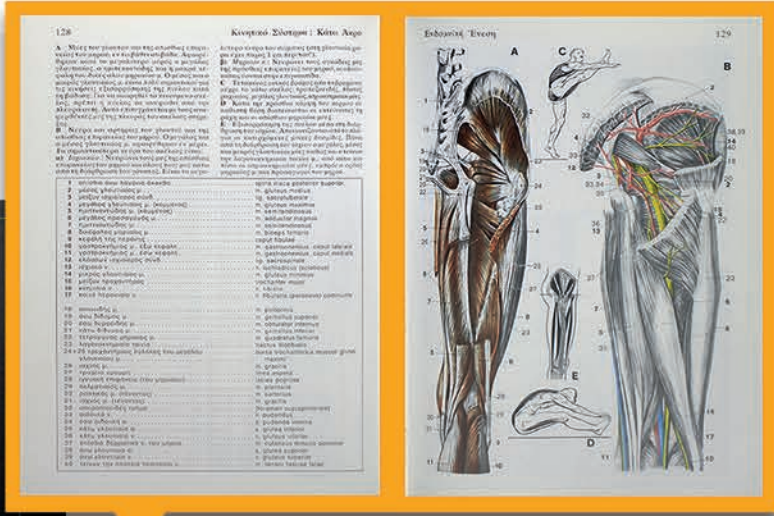
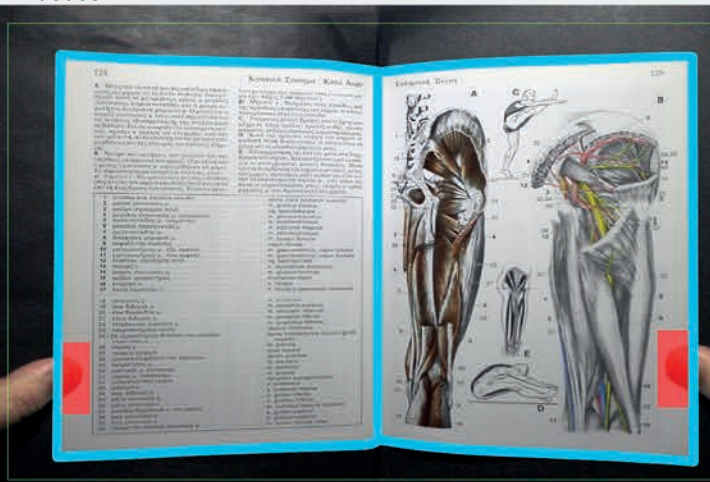
► Ejemplo 1

► Ejemplo 2

La distancia de las bandejas también puede variar independientemente

Reconocimiento automático de formas y dedos

El software EDS es capaz de reconocer la forma de las páginas y los dedos de los operadores. Además, se puede realizar la adquisición automáticamente al reconocer los dedos.



Eliminación automática de la curvatura y de dedos

Después del reconocimiento, el software EDS puede corregir la curvatura y eliminar automáticamente los dedos reconocidos en la imagen.

La iluminación EDS

- La temperatura del color de la luz es blanco cálido y proporciona un alto índice de reproducción cromática (CRI = 93)
- Incluye 4 lámparas (basadas en matriz de LED) que se pueden colocar e inclinar de forma independiente. Esto permite optimizar la distribución de la luz sobre el área de escaneo maximizando la uniformidad y minimizando las reflexiones. Además, se puede cambiar el ángulo de las lámparas lo que permite una optimización para tipos particulares de originales.
- Cada lámpara EDS integra 60 LED de alta potencia de última generación colocados en una sola matriz (línea).
- Cada lámpara EDS tiene una salida uniforme de 120 grados.
- Cada lámpara EDS proporciona un flujo luminoso de aprox. 950 lúmenes. Un total de 3800 lúmenes en las 4 lámparas.
- La luminosidad es equivalente a 4 bombillas tradicionales de 120 vatios, pero el consumo de energía es de solo 4 x 17 vatios.
- La fuente de alimentación, los cables y la electrónica están directamente integrados en la estructura EDS GAMMA.
- Se pueden unir dos lámparas para formar una única fuente de luz..
- Todas las lámparas se controlan directamente desde el software EDS (las lámparas se pueden ENCENDER / APAGAR independientemente). Se proporciona una conexión USB específica para conectar la iluminación EDS con el PC.

Posicionamiento de la luz / inclinación independiente

La iluminación EDS incluye 4 lámparas que el usuario puede ajustar independientemente (fijarlas e inclinarlas en diferentes posiciones). La personalización de la posición / inclinación de la luz permite controlar la distribución de la luz sobre el área de escaneo y optimizar los reflejos y la uniformidad. Esto es muy importante porque diferentes originales pueden necesitar ajustes distintos y optimización de la iluminación para obtener mejores resultados. Además, cada lámpara se controla (enciende / apaga) directamente desde el software EDS y de acuerdo con el perfil de trabajo seleccionado (por ejemplo, libro, mapa, etc.).



La luz desde la parte superior puede minimizar las sombras en el centro del libro

Las direcciones de luz desde los lados pueden proporcionar una uniformidad mayor, sobretodo en originales planos grandes como mapas o dibujos

Se pueden conectar 2 lámparas para formar una fuente de luz única y potente



BIBLIOTECAS

MUSEOS

ARCHIVOS

... y otros

ESPECIFICACIONES

METIS EDS GAMMA - Patrimonio Cultural

Especificaciones técnicas

- Soporta cámaras: Canon EOS R5 Full Frame sin espejo de 45 megapíxeles y Nikon D850 reflex Full Frame de 45,4 megapíxeles
- Soporta lentes Canon y Nikon
- Sensores integrados para lectura en tiempo real de exposición, temperatura de color y enfoque automático
- Altura y posición variables de la cámara para optimizar el área de escaneado y la resolución óptica; resolución óptica ajustable (hasta de 800 PPP) a través de:
 - Zoom integrado con enfoque motorizado
 - Altura variable de la cámara
- Área de adquisición de hasta 90 x 60 cm // 35.43 x 23.62 in (A1 = 84 x 59,4 cm // 33.07 x 23.39 in).
- Área de trabajo ajustable: incluye la base en V que consta de dos bandejas basculantes y desplazables totalmente independientes que se pueden adaptar fácilmente a diferentes necesidades incluso a originales difíciles como libros viejos y frágiles con un ángulo de apertura limitado
- Tiempo de adquisición <1 segundo; tiempo de ciclo completo, entre una adquisición y la siguiente, incluyendo adquisición, procesamiento y guardado: ~ 2 segundos
- Sistema de iluminación LED EDS profesional con CRI = 93 y alto flujo lumínico de 3800 lúmenes; Incluye 4 lámparas LED totalmente ajustables e independientes en posición e inclinación. Todas las lámparas son controladas directamente por el software EDS
- Dimensiones (LxAxA): Base: 90cm (35,43") x 85 cm (33,46") x 138 cm (54,33"); ancho con iluminación abierta: 140cm (55,12")
- Peso: 55Kg (121 lib) sin cámara, PC y monitor

Especificaciones mínimas del PC

- Procesador Intel i7 con 16GB de RAM
- 2 puertos USB-2.0 y 2 puertos USB-3.0
- Windows 10 o 11 Profesional 64bit

METIS Systems s.r.l.
Via del Fontanile Arenato 295
00163 Rome
Italy

Tel. +39.06.6615.0066
Fax +39.06.6614.1265
E-mail: info@metis-group.com
WEB: www.metis-group.com



Especificaciones Software METIS EDS

- Segundo plano y procesamiento / salvado paralelo de imágenes (no afectan el tiempo de adquisición).
- La función "Live Video" permite el control en tiempo real sobre el área de escaneado; Esto es muy útil para maximizar la calidad de imagen y posicionar perfectamente el original respecto a la cámara.
- Herramientas de visualización y de navegación con un visor de imágenes de resolución completa
- Manejo automático de JOB con todas las imágenes y parámetros para salvar y reutilizar
- Nombrado automático de imágenes con reglas seleccionables por el usuario (campos personalizables, incrementos y acciones, etc.)
- Exposición automática o manual y control de balance de grises (compensación de temperatura de color claro)
- Control de enfoque automático o manual (con profundidad de campo personalizable)
- Recorte manual y automático
- Corrección automática de la inclinación y la curvatura
- Reconocimiento automático de forma y del centro del libro
- División automática de página con superposición definible
- Filtro de corrección de uniformidad de luz
- Reconocimiento automático de dedos y filtro de eliminación
- Modo de disparo antirreflectante (para originales brillantes)
- Control de luz directamente desde el software EDS
- Teclas rápidas
- Guardado de imágenes en color y escala de grises en formatos TIFF, JPEG, JPEG2000, BMP, PNG, PDF, PDF-A, PDF multipágina, TIFF multipágina, TIFF G4 1bit

Su distribuidor en España:



Ctra. de la Granja,8
28400 Collado Villalba (Madrid)
Tif.: +34 910092554
info@informaticafg.com
www.informaticafg.com

