

WideTEK 25

*Plataforma de formato compacto
para documentos de hasta
18,5 x 25 pulg.*



***¡Más rápido, más pequeño
y más inteligente!
Escáner plano compacto.***

- ESCÁNER CCD PARA IMÁGENES A COLOR, EN ESCALA DE GRISES O EN BLANCO Y NEGRO
- ESCANEA 18,5 x 25 PULGADAS O DIN A2 EN MENOS DE 3 SEGUNDOS
- RESOLUCIÓN ÓPTICA DE 1200 x 600 DPI
- LÁMPARAS LED, NO REQUIERE CALENTAMIENTO, LIBRE DE RADIACIÓN IR/UV
- PEQUEÑO COMO PARA CABER EN CUALQUIER ESCRITORIO
- AMPLIA PANTALLA TÁCTIL WVGA COLOR PARA UN USO MÁS SIMPLIFICADO
- SOFTWARE INTEGRADO PARA ESCANEADO MANUAL
- DOS PUERTOS USB Y FUNCIÓN SCAN2USB
- RECORTE AUTOMÁTICO Y CORRECCIÓN DE LA INCLINACIÓN
- MUESTRA LAS IMÁGENES ESCANEADAS EN TIEMPO REAL
- MODIFICA LAS IMÁGENES SIN VOLVER A ESCANEAR
- TECNOLOGÍA DE CÁMARA LIBRE DE POLVO
- FÁCIL INSTALACIÓN CON TECNOLOGÍA SCAN2NET®



WideTEK® 25 es actualmente el único escáner de formato ancho plano a color en el mercado para aplicaciones profesionales, lo suficientemente pequeño como para caber en su escritorio.

Calidad profesional, módica inversión

Escaneado manual, iluminación LED de avanzada

WideTEK® 25 brinda óptimos resultados de escaneado

WideTEK® 25 es muy rápido y brinda imágenes a color, en blanco y negro o en escala de grises de alta resolución, en formato jpeg, tiff, pdf y otros. Combina el diseño de producción con un tamaño completamente compacto para lograr una nueva clase de escáneres profesionales pero accesibles.

WideTEK® 25 puede escanear casi todo: Desde tarjetas de visita hasta diagramas en formato A2, libros, periódicos, mapas, planos de construcción, documentos encuadernados y más. El escáner necesita menos de tres segundos para escanear el formato más grande de 18,5 x 25 pulgadas en una calidad excelente. Su tamaño compacto y el software integrado de escaneo manual lo convierte en la solución ideal para servicios de copiado, servicios de recorte de prensa así como en universidades, bibliotecas, AEC y oficinas gubernamentales

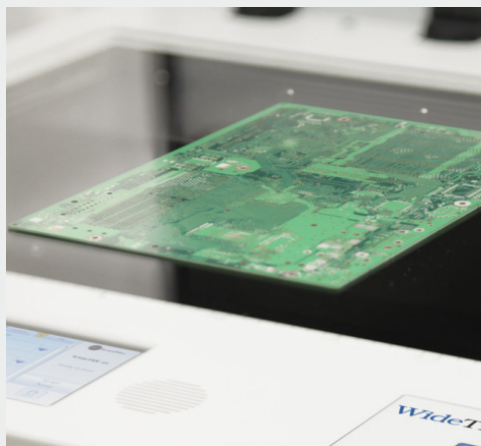
Use el escáner ya sea con un navegador estándar, mediante la pantalla táctil incorporada o desde un dispositivo móvil como iPad o tableta Android, usando nuestra aplicación para dispositivos móviles Scan2Pad®.

Otras ventajas del escáner WideTEK® 25 que hacen que sea la opción ideal para todas las aplicaciones:

- Scan2USB: escaneado manual a dispositivo USB
- Scan2Print: salida a cualquier impresora conectada
- Scan2Network: salida a cualquier driver de la red
- Scan2Pad®: funcionamiento vía tableta u otro dispositivo móvil
- Sistema operativo Linux OS resistente a virus
- Sistema operativo independiente, funciona con Windows, Linux; Mac OS, Unix Preparado para Windows® 8
- Escaneado desde la red vía cualquier navegador, por ej., IE, Safari, Chrome, Firefox
- Mantenimiento y solución de problemas de manera remota
- Actualización de firmware mediante interfaz por web
- Incluye la suscripción a 12 meses de garantía extendida

Opciones:

- Opciones de hardware y software para escaneados de gran volumen
- Garantía extendida: paquete de suscripción de hasta 5 años de garantía extendida y piezas de repuesto gratis.



Amplia pantalla táctil para un uso más simplificado WideTEK® 25 escanea cualquier cosa y brinda imágenes de alta calidad con gran velocidad de producción.

Mercados y aplicaciones

WideTEK® 25 es un dispositivo de producción valioso para diferentes mercados.

Mercados de WideTEK® 25

- Arquitectura, ingeniería, construcción, CAD
- Servicios de copiado, reprografía
- Servicios de mapas, GIS
- Control de medios, servicios de recortes
- Universidades, bibliotecas, registros

Las aplicaciones son muchas y diferentes. WideTEK® 25 acepta cualquier aplicación en la que se requiera un formato ancho y velocidad de producción.

Aplicaciones de WideTEK® 25

- Escaneado de mapas, posters a color, gráficos, obras de arte, fotografías
- Archivo de periódicos, catálogos y revistas
- Archivo de heliografías y sepias
- Escaneado de borradores y publicidad en papel, fotos, tela, cerámicos
- Documentos encuadernados y grapados: contratos, libros constables, manuales

La plataforma Scan2Net® es la base tecnológica de todos los escáneres WideTEK® y Bookeye® de Image Access. Reemplaza los driver y el software propios del escáner que los escáneres tradicionales necesitan para la conexión entre dispositivos disponibles, más rápida, común y genérica. Protocolos TCP/IP frente a Ethernet. Con velocidades de interfaz de red superiores a USB o SCSI, los dispositivos Scan2Net® logran alcanzar un rendimiento sin igual con un costo de conectividad muy inferior.

Los escáneres Scan2Net® cuentan con sistema operativo basado en Linux, específico para las áreas de control mecánicas y la captura de imágenes del escáner, lo que maximiza las velocidades de escaneo y el rendimiento.

Ventajas de Scan2Net®

- Computadora con sistema operativo Linux, rápida y protegida contra virus.
- Fácil integración con las estructuras de red existentes.
- Solo se requiere una dirección IP para hacer funcionar el escáner.
- Integración y acceso remoto a través de Intranet o incluso Internet.
- Escanea directamente a SMB, FTP, e-mail o la nube sin una PC externa.
- Funcionamiento sencillo e intuitivo basado en Java y HTML.
- Estructura de menú clara, funcionamiento mediante pantalla táctil, respuesta acústica.
- Soporte plurilingüe; interfaz usuario personalizable.

DATOS TÉCNICOS

Tamaño máximo de documento	635 x 470 mm/18,5 x 25 pulg.
Resolución óptica	1200 x 600 dpi
Resolución del escáner	1200 x 1200 dpi
Velocidad de escaneado	Formato máximo a 300 dpi < 3 s
	Formato máximo a 600 dpi < 6 s
Profundidad de color	Color de 36 bit/escala de grises de 12 bit
Resultado escaneado	Color de 24 bit, escala de grises de 8 bit, bitonal, medio tono mejorado
Formatos de archivos	PDF, PDF/A, JPEG, PNM, TIFF descomprimido, TIFF G4 (CCITT)
Cámara	Cámara CCD tricolor 2x, 45.000 píxeles, encapsulada y a prueba de polvo
Fuente de iluminación	Dos lámparas con 108 LED blancos en cada una, sin emisión de radiación IR/UV
Tiempo de vida útil de la lámpara	50.000 h (tip.)
Interfaz	1 GBit Fast Ethernet protocolos TCP/IP basados en interfaz Scan2Net®
Dimensiones	222 x 760 x 795 mm (8,8 x 30 x 31,3 pulg.) (H x W x D)
Peso	44 kg (97 lbs.)
Conexión eléctrica:	100-240 V CA, 47 - 63 Hz (fuente externa, norma ECO nivel V de CEC)
Consumo de energía	<= 0,5 W (suspensión)/2,5 W (standby)/90 W (escaneado)
Temperatura de funcionamiento	5 a 40 °C, 40 a 105 °F
Humedad relativa	20 a 80 % (no condensada)
Ruido	45 dBA (durante escaneado)/< 32 dBA (standby)

Aprobaciones

ANSI/UL 60950-1, CAN/CSA C22.2 No. 60950-1; IEC 60950-1; FCC 47 Parte 15, EN 55022, EN 55024



WEEE

RoHS



¡Visite nuestra nueva página!

IMAGE ACCESS GMBH

Hatzfelder Str. 161-163
42281 Wuppertal, Alemania
Tel.: +49 (0)202 27058-0
www.imageaccess.de

IMAGE ACCESS LP

Crystal Lake, IL 60014, USA
Oficina: +1 (779) 220-4662
Ventas: +1 (727) 612-0809
www.imageaccess.us